

UCHWAŁA Nr XXII/207/96

RADY MIEJSKIEJ W BARDZIE

z dnia 14.11.1996r.

w sprawie zmiany miejscowego planu ogólnego zagospodarowania przestrzennego gminy Bardo.

Na podstawie art.18 ust.2 pkt.5 ustawy z dnia 08 marca 1990r. o samorządzie terytorialnym (jednolity tekst Dz.U. nr 13 poz.79 z 1996r.) oraz art.26 ustawy z dnia 07 lipca 1994r. o zagospodarowaniu przestrzennym (Dz. U. nr 89 poz.415) u c h w a l a s i ę zmianę miejscowego planu ogólnego zagospodarowania przestrzennego gminy Bardo zwaną dalej zmianą planu.

ROZDZIAŁ I - PRZEPISY OGÓLNE

§ 1

Zmianą planu oznaczoną symbolem G.7 objęto obszar o powierzchni ok. 4,3 ha położony we wsi DĘBOWINA.

§ 2

Celem regulacji zawartych w ustaleniach zmiany planu jest:

- 1) ochrona interesów publicznych,
- 2) umożliwienie działalności różnorodnych podmiotów przy jednoczesnej minimalizacji wzajemnych konfliktów i optymalizacji korzyści wynikających ze wspólnych działań.

§ 3

Przedmiotem ustaleń zmiany planu są tereny dolesień wyznaczone w rysunku zmiany planu liniami rozgraniczającymi i oznaczone symbolem ZL.

§ 4

1. Integralną częścią zmiany planu jest rysunek zmiany stanowiący załącznik nr 1 do niniejszej uchwały.
2. Oznaczenia graficzne występujące w rysunku planu są obowiązującymi ustaleniami planu.

§ 5

Ilekoć w przepisach niniejszej uchwały jest mowa o:

- 1) zmianie planu - należy przez to rozumieć ustalenia zmiany planu o której mowa w § 1 uchwały, o ile z treści przepisu nie wynika inaczej,
- 2) uchwale - należy przez to rozumieć niniejszą uchwałę Rady Miejskiej Barda, o ile z treści przepisu nie wynika inaczej,
- 3) przepisach szczególnych i odrębnych - należy przez to rozumieć przepisy ustaw wraz z aktami wykonawczymi oraz ograniczenia w dysponowaniu terenem, wynikające z prawomocnych decyzji administracyjnych,
- 4) rysunku zmiany planu - należy przez to rozumieć rysunek zmiany planu na mapie w skali 1:2000 stanowiący załącznik graficzny nr 1 do niniejszej uchwały,
- 5) przeznaczeniem podstawowym - należy przez to rozumieć takie przeznaczenie, które powinno przeważać na danym obszarze, wyznaczonym liniami rozgraniczającymi,
- 6) obszarze - należy przez to rozumieć obszar o określonym podstawowym rodzaju przeznaczenia, wyznaczony na rysunku planu liniami rozgraniczającymi.

ROZDZIAŁ II - PRZEPISY SZCZEGÓLNE

§ 6

Ustala się przeznaczenie obszaru oznaczonego symbolem 1.ZL dla funkcji związanej z gospodarką leśną na cele dolesienia.

§ 7

Nakłada się na władającego gruntami obowiązek sporządzenia uproszczonego planu urządzenia lasu oraz spełnienia wymogów wynikających z przepisów ustawy o lasach.

§ 8

Przepisy zawierające warunki ustalone w celu ochrony środowiska mają pierwszeństwo przed przepisami zawierającymi warunki wynikające z innych przesłanek.

§ 9

Prowadzenie wszelkiej działalności na terenie objętym zmianą planu ze względu na położenie w strefie krajobrazu chronionego podlega przepisom Rozporządzenia nr 8/91 Wojewody Wałbrzyskiego z dnia 08 listopada 1991r. w sprawie ogólnych zasad gospodarowania i ochrony walorów parków krajobrazowych i obszarów krajobrazu chronionego w województwie wałbrzyskim (Dz.Urz. Woj. Wałbrzyskiego nr 15 poz.160).

ROZDZIAŁ III - PRZEPISY KOŃCOWE

§ 10

Traci moc uchwała nr XXXIV/199/94 Rady Miejskiej w Bardzie z dnia 10 marca 1994r. w sprawie zatwierdzenia miejscowego planu ogólnego zagospodarowania przestrzennego miasta i gminy Bardo w części dotyczącej obszaru wymienionego w § 1.

§ 11

Zgodnie z art.10 ust.3 oraz art.36 ust.3 ustawy o zagospodarowaniu przestrzennym ustala się jednorazową opłatę od wzrostu wartości nieruchomości w wysokości 5...%.

§ 12

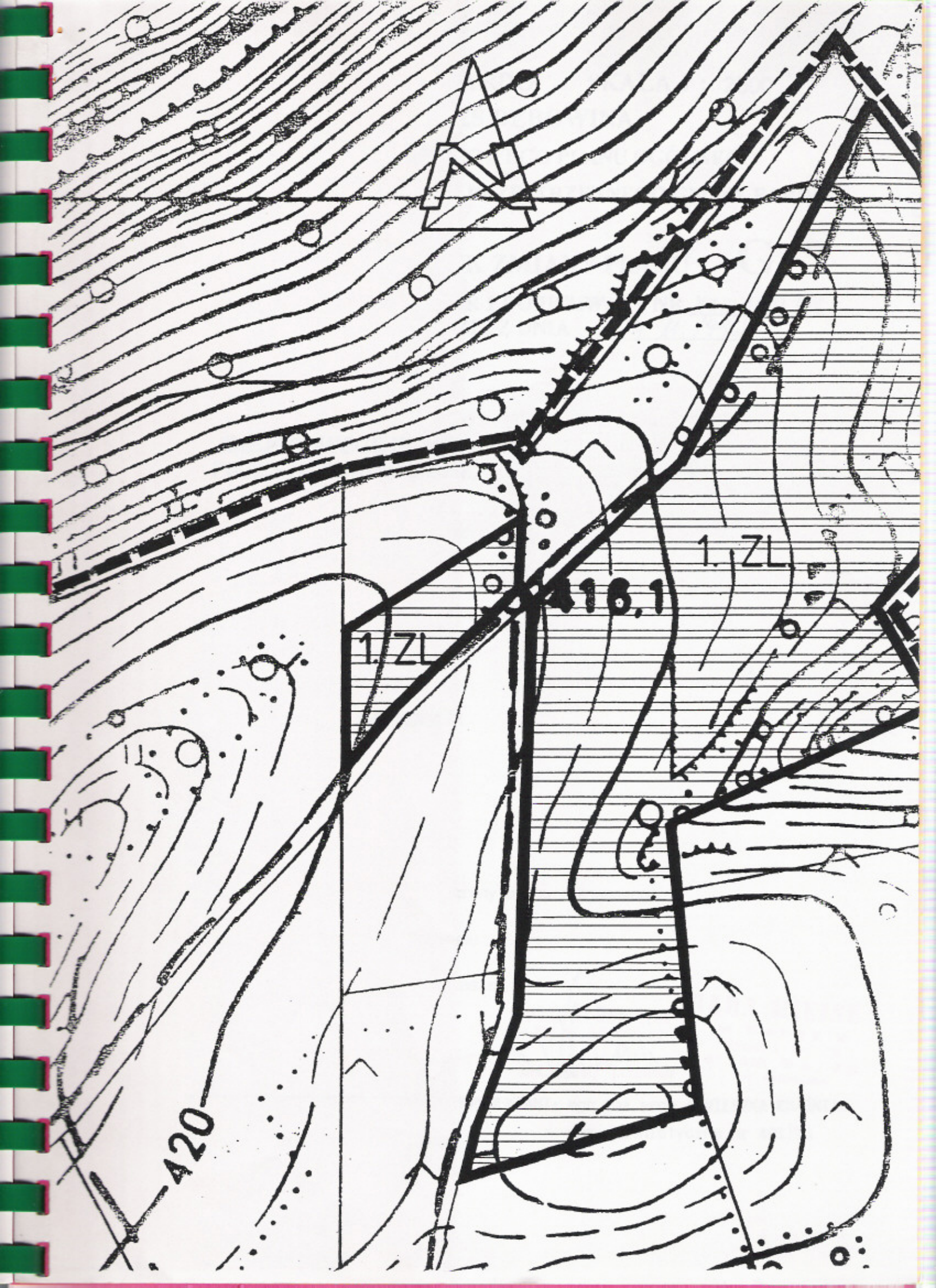
Wykonanie niniejszej uchwały powierza się Zarządowi Miasta Bardo.

§ 13

Zmiana miejscowego planu ogólnego zagospodarowania przestrzennego gminy Bardo oznaczona symbolem G.7 wchodzi w życie po upływie 14 dni od dnia jej ogłoszenia w Dzienniku Urzędowym Województwa Wałbrzyskiego.

RADA MIEJSKA
w Bardzie
ul. Wolności 2, tel. 173
67-255 Bardo
woj. wałbrzyskie

PREZYDENT
Rad. Miejskiej
Adolf Liten



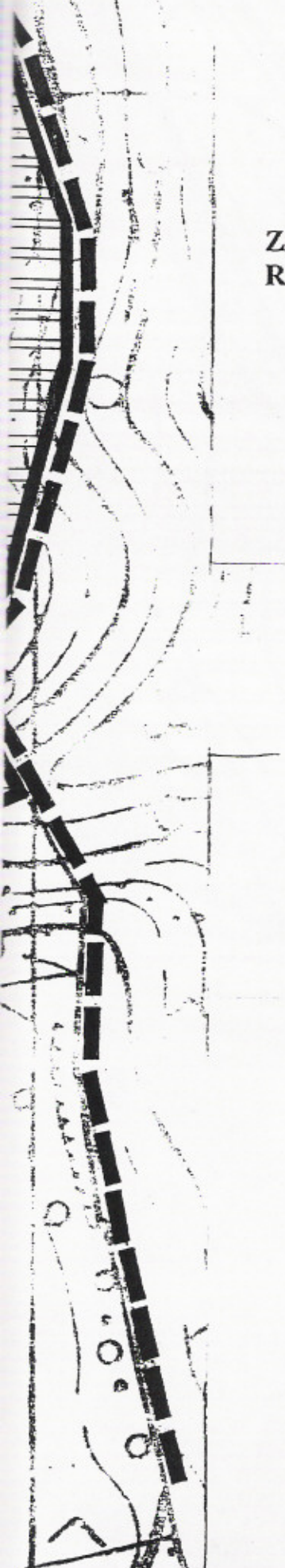
GMINA BARDO SKALA 1 : 2500

WIEŚ DĘBOWINA






ZMIANA MIEJSCOWEGO PLANU OGÓLNEGO
ZAGOSPODAROWANIA PRZESTRZENNEGO GMINY BARDO

RYSUNEK ZMIANY PLANU **G. 7**

ZAŁĄCZNIK GRAFICZNY NR 1 DO UCHWAŁY NR XXIII/207/96
RADY MIEJSKIEJ W BARDZIE Z DNIA 16. 11. 1996.



OZNACZENIA:

-  granice zmiany planu miejscowego
-  granica lasu
-  tereny dolesień
- 
- 

[Signature]
PRZEWODNICZĄCY
Rady Miejskiej
w Bardzie
inż. *[Signature]* Liżewski

RADA MIEJSKA
w Bardzie
Rynek 2, tel. 178
57-256 Bardo
woj. wałbrzyskie

PROJEKTANT: mgr inż.arch. AGNIESZKA KWAŚNIAK
upr.urbanistyczne nr 401/88