

Opublikowano Dz. Urz. Woj. Wschodni.  
Nr. 11 z dnia 1 marca 98  
poz. 54

ORYGINAL

UCHWAŁA Nr XXXIV/311/97

RADY MIEJSKIEJ W BARDZIE

z dnia 30. grudnia 1997r.

w sprawie miejscowego planu ogólnego zagospodarowania przestrzennego gminy  
Bardo.

Na podstawie art.18 ust.2 pkt.5 ustawy z dnia 8 marca 1990r o samorządzie terytorialnym (jednolity tekst Dz.U. nr 13 poz.79 z 1996r z późniejszymi zmianami) oraz art.26 ustawy z dnia 7 lipca 1994r o zagospodarowaniu przestrzennym (Dz. U. nr 89 poz. 415 z późniejszymi zmianami)

uchwała się

zmianę planu miejscowego zagospodarowania przestrzennego gminy Bardo  
zwaną dalej zmianą planu.

## Rozdział I - Przepisy ogólne

---

### § 1.

Zmianą miejscowego planu ogólnego zagospodarowania przestrzennego objęto obszar o powierzchni ok. 15 ha położony w granicach wsi Potworów.

### § 2

Celem regulacji zawartych w ustaleniach zmiany planu jest:

- 1) ochrona interesów publicznych,
- 2) poprawa gospodarki leśnej w aspekcie ochrony zasobów naturalnych.

### § 3.

Przedmiotem zmiany planu jest przeznaczenie terenu wyznaczonego na rysunku zmiany planu na zalesienie.

#### § 4.

1. Integralną częścią zmiany planu jest rysunek zmiany stanowiący załącznik nr 1 do niniejszej uchwały.
2. Oznaczenia graficzne występujące w rysunku zmiany planu są obowiązującymi ustaleniami planu.

#### § 5.

Ilekoć w przepisach niniejszej uchwały jest mowa o:

- 1) **zmianie planu** - należy przez to rozumieć ustalenia zmiany planu, o której mowa w § 1 uchwały, o ile z treści przepisu nie wynika inaczej,
- 2) **uchwale** - należy przez to rozumieć niniejszą uchwałę Rady Miejskiej Barda, o ile z treści przepisu nie wynika inaczej,
- 3) **przepisach szczególnych i odrębnych** - należy przez to rozumieć przepisy ustaw wraz z aktami wykonawczymi oraz ograniczenia w dysponowaniu terenem, wynikające z prawomocnych decyzji administracyjnych,
- 4) **rysunku zmiany planu** - należy przez to rozumieć rysunek zmiany planu na mapie w skali 1:5000 stanowiący załącznik graficzny do niniejszej uchwały.

### Rozdział II - przepisy szczegółowe

---

#### § 6.

1. Ustala się przeznaczenie terenu objętego niniejszą zmianą na funkcję związaną z gospodarką leśną tj. dolesienie uzupełniające istniejącego kompleksu leśnego Gór Bardzich położonego w strefie chronionego krajobrazu.
2. Na terenie, o którym mowa w ust. 1 określa się przebieg projektowanej napowietrznej linii energetycznej 400 kV.
3. W celu umożliwienia właściwej eksploatacji oraz warunków bezpieczeństwa, stosownie do odrębnych przepisów, ustala się wyłączoną z zalesienia strefę techniczną dla projektowanej linii napowietrznej o szerokości 90 m.

#### § 7.

Dla terenu objętego zmianą należy opracować plan urządzenia lasu zgodnie z wymogami przepisów ustawy o lasach.

§ 8.

Przepisy zawierające warunki ustalone w celu ochrony środowiska mają pierwszeństwo przed przepisami zawierającymi warunki wynikające z innych przesłanek.

§ 9.

Prowadzenie wszelkiej działalności na terenie objętym zmianą planu ze względu na położenie w strefie chronionego krajobrazu gór Bardzkich podlega przepisom Rozporządzenia nr 8/91 Wojewody Wałbrzyskiego z dnia 8 listopada 1991r w sprawie ogólnych zasad gospodarowania i ochrony walorów parków krajobrazowych i obszarów krajobrazu chronionego w województwie wałbrzyskim (Dz.U. Województwa Wałbrzyskiego nr 15 poz. 160).

Rozdział III - przepisy końcowe

---

§ 10.

Traci moc uchwała nr XXXIV/199/94 rady Miejskiej w Bardzie z dnia 18 marca 1994r w sprawie zatwierdzenia miejscowego planu ogólnego zagospodarowania przestrzennego miasta i gminy Bardo w części dotyczącej terenu wymienionego w § 1 uchwały.

§ 11.

Zgodnie z art.10 ust.3 oraz art.36 ust.3 ustawy o zagospodarowaniu przestrzennym ustala się jednorazową opłatę od wzrostu wartości nieruchomości w wysokości 10 %.

§ 12.

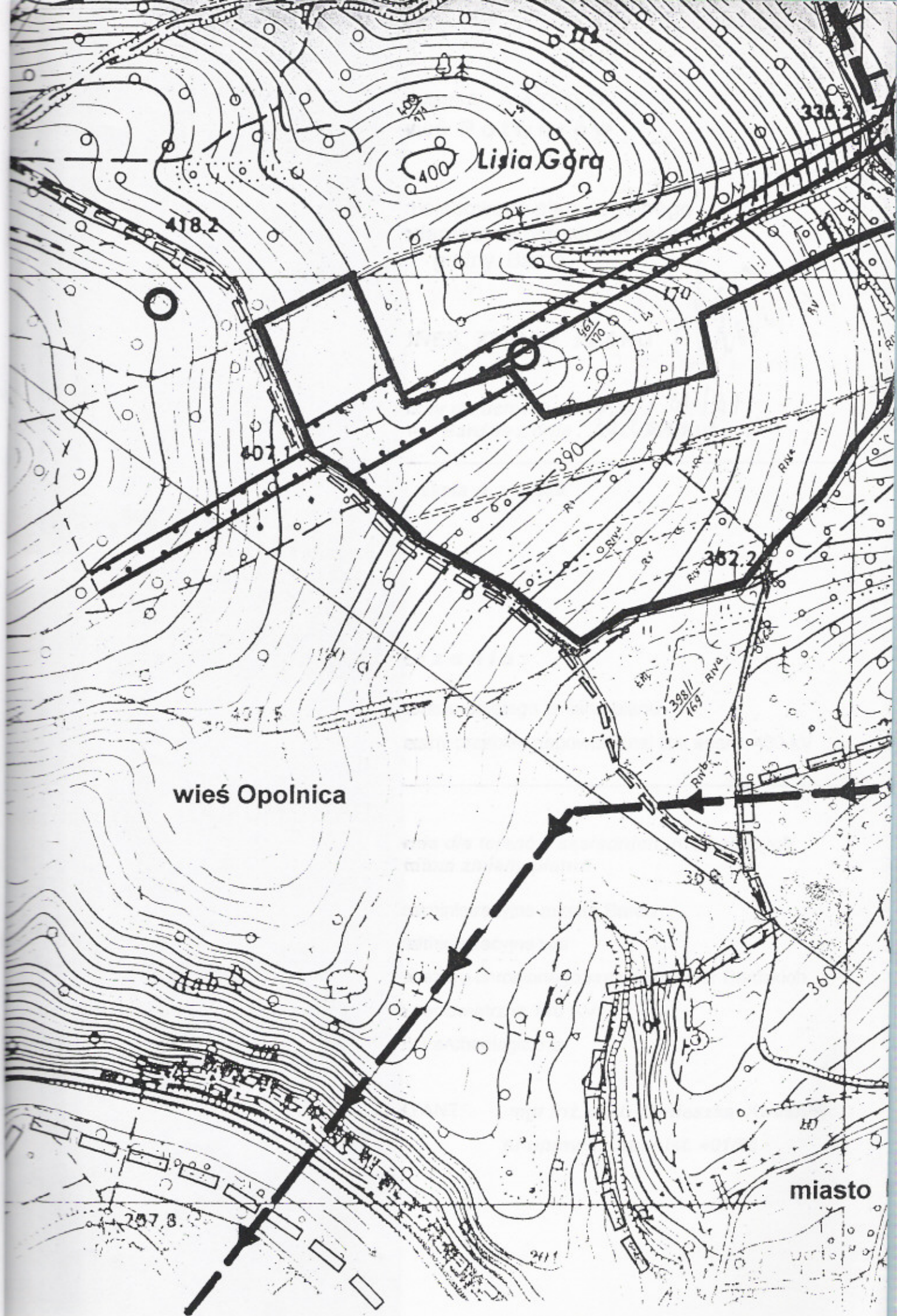
Wykonanie uchwały powierza się Zarządowi Miasta i Gminy Bardo.

§ 13.

Zmiana miejscowego planu ogólnego zagospodarowania przestrzennego gminy Bardo wchodzi w życie po upływie 14 dni od dnia jej ogłoszenia w Dzienniku Urzędowym Województwa Wałbrzyskiego.

RADA MIEJSKA  
w Bardzie  
Rynek 2, tel. 178  
57-266 Bardo  
woj. wałbrzyskie

PRZEWODNICZĄCY  
Rady Miejskiej  
w Bardzie  
*[Podpis]*  
inż. Andrzej Litewski



Lisja Góra

wieś Opolnica

miasto

418.2

407.1

352.2

398.7

257.8

400

390

388/169

360

334.2

241.1

GMINA BARDO  
wieś Potworów

Zmiana miejscowego planu ogólnego  
zagospodarowania przestrzennego  
gminy Bardo.

RADA MIEJSKA  
w Bardzie  
67-200 Bardo  
woj. wrocławskie

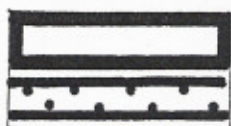
PRZEWODNICZĄCY  
Rady Miejskiej  
w Bardzie  
inż. Adam Liżewski

RYSUNEK ZMIANY PLANU

Załącznik graficzny do uchwały nr XXXV/311/97  
Rady Miejskiej w Bardzie z dnia 30. Czerwca 1997 r.

skala 1 : 5 000

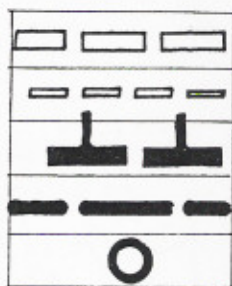
oznaczenia:



granice terenu objętego zmianą planu

projektowany przebieg napowietrznej linii energ. 400 kV

oznaczenia dla terenów sąsiednich, nie będących  
przedmiotem zmiany planu:



granice administracyjne miasta Bardo

granice administracyjne wsi

granice obszaru chronionego krajobrazu Gór Bardzkich

istn. linia napowietrzna 110 KV

stanowiska archeologiczne

PROJEKTANT: mgr inż. arch Agnieszka Kwaśniak  
nr uprawn. urbanist. 401/88

Bardo