

UCHWAŁA NR XXXIV/314/97

RADY MIEJSKIEJ W BARDZIE

z dnia 30.12.1997

w sprawie zmiany miejscowego planu ogólnego zagospodarowania
przestrzennego gminy Bardo

Na podstawie art.18 ust.2 pkt.5 ustawy z dnia 8 marca 1990r o
samorządzie terytorialnym (jednolity tekst Dz.U. nr 13 poz.79 z
1996r z późniejszymi zmianami) oraz art.26 ustawy z dnia 7 lipca
1994r o zagospodarowaniu przestrzennym (Dz.U. nr 89 poz.415 z
późniejszymi zmianami)

uchwala się

zmianę

miejscowego planu ogólnego zagospodarowania przestrzennego
gminy Bardo zwaną dalej zmianą planu

Rozdział I - przepisy ogólne

§ 1.

Zmianą miejscowego planu ogólnego zagospodarowania przestrzennego
objęto obszar o łącznej powierzchni 3,47 ha stanowiący dwie
enklawy terenu położone w obrębie wsi Laskówka.

§ 2.

Celem regulacji zawartych w ustaleniach zmiany planu jest:

- 1) ochrona interesów publicznych,
- 2) poprawa gospodarki leśnej w aspekcie ochrony zasobów
naturalnych.

§ 3.

Przedmiotem zmiany planu jest przeznaczenie terenów oznaczonych
na rysunku zmiany na zalesienie.

§ 4.

1. Integralną częścią zmiany planu jest rysunek zmiany stanowiący załącznik do niniejszej uchwały.
2. Oznaczenia graficzne występujące w rysunku zmiany planu są obowiązującymi ustaleniami planu.

§ 5.

Ilekroć w przepisach niniejszej uchwały jest mowa o:

- 1) **zmianie planu** - należy przez to rozumieć ustalenia zmiany planu, o której mowa w § 1 uchwały, o ile z treści przepisu nie wynika inaczej,
- 2) **uchwale** - należy przez to rozumieć niniejszą uchwałę Rady Miejskiej w Bardzie, o ile z treści przepisu nie wynika inaczej,
- 3) **rysunku zmiany planu** - należy przez to rozumieć rysunek zmiany planu na mapie w skali 1:5000 stanowiący załącznik graficzny do niniejszej uchwały.

Rozdział II - przepisy szczegółowe

§ 6.

1. Ustala się przeznaczenie terenów objętych zmianą planu na funkcję związaną z gospodarką leśną tj. na dolesienie uzupełniające istniejący kompleks leśny Gór Bardzkich.
2. Dla terenów, o których mowa w ust.1 należy opracować uproszczony plan urządzenia lasu oraz uzgodnić go z Wojewodą Wałbrzyskim w zakresie ponadlokalnych celów publicznych zgodnie z wymogami przepisów ustawy o lasach.

§ 7.

Prowadzenie wszelkiej działalności na części terenu objętej zmianą planu ze względu na położenie w strefie chronionej krajobrazu Gór Bardzkich podlega przepisom Rozporządzenia nr 8/ Wojewody Wałbrzyskiego z dnia 8 listopada 1991r w sprawie ogólnych zasad gospodarowania i ochrony walorów parków krajobrazowych obszarów krajobrazu chronionego w województwie wałbrzyskim (Dz.Urz. Województwa Wałbrzyskiego nr 15 poz.160).

§ 8.

Po dokonaniu dolesienia należy skorygować przebieg granicy rolno - leśnej.

Rozdział III - przepisy końcowe

§ 9.

Traci moc uchwała nr XXXIV/199/94 Rady Miejskiej w Bardzie z dnia 18 marca 1994r w sprawie zatwierdzenia miejscowego planu ogólnego zagospodarowania przestrzennego gminy Bardo w części dotyczącej terenu wymienionego w § 1 uchwały.

§ 10.

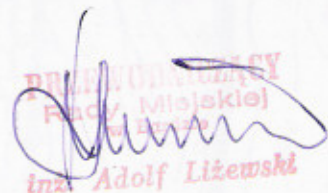
Zgodnie z art.10 ust.3 oraz art.36 ust.3 ustawy o zagospodarowaniu przestrzennym ustala się jedonarozową opłatę od wzrostu wartości nieruchomości w wysokości ...%.

§ 11.

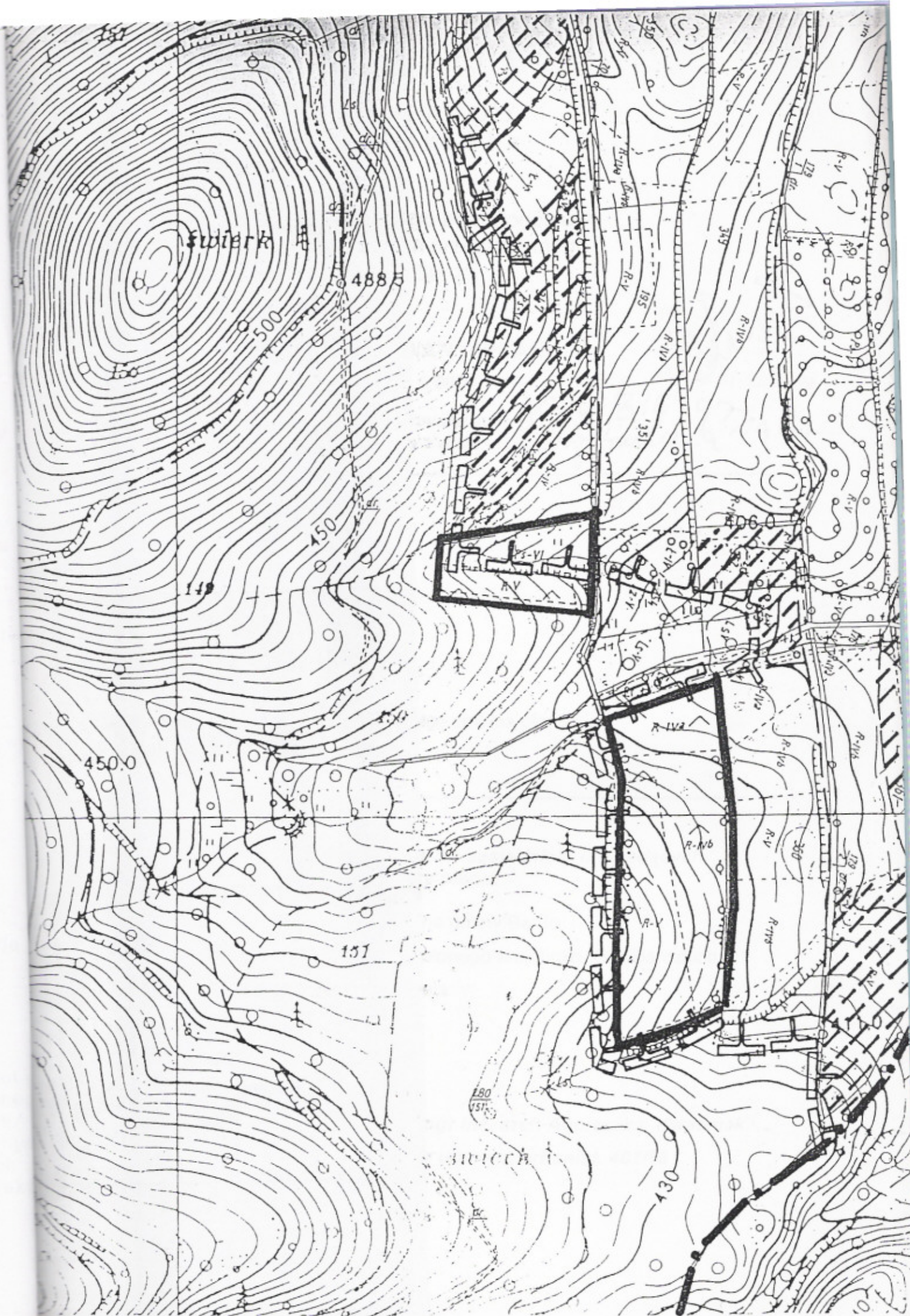
Wykonanie uchwały powierza się Zarządowi Miasta i Gminy Bardo.

§ 12.

Zmiana miejscowego planu ogólnego zagospodarowania przestrzennego gminy Bardo wchodzi w życie po upływie 14 dni od dnia jej ogłoszenia w Dzienniku Urzędowym Województwa Wałbrzyskiego.


Przewodniczący
Rady Miejskiej
inż. Adolf Liżewski

RADA MIEJSKA
w Bardzie
Rynek 2, tel. 173
57-256 Bardo
woj. wałbrzyskie



GMINA BARDO
wieś Łaskówka

Zmiana miejscowego planu ogólnego
zagospodarowania przestrzennego
gminy Bardo.

RYSUNEK ZMIANY PLANU

skala 1 : 5 000

Załącznik graficzny do uchwały nr ...
Rady Miejskiej w Bardzie z dnia ...

XXXIV / 314 / 1997
30 grudnia 1997

PRZEDSIĘWZIĘCIE
Rady Miejskiej
inż. Adolf Liżewski

RADA MIEJSKA
w Bardzie
Rynek 2, tel. 178
57-256 Bardo
woj. wrocławskie

oznaczenia:



granice terenu objętego zmianą planu

oznaczenia dla terenów sąsiednich, nie będących
przedmiotem zmiany planu:



granice administracyjne gminy Bardo



granice obszaru chronionego krajobrazu Gór Bardzkich



projektowane dolesienia

PROJEKTANT: mgr inż. arch Agnieszka Kwaśniak
nr uprawn. urbanist. 401/88